



**Accélérer  
la transition  
durable**

**Sustainability  
Report 2023**



**BGL  
BNP PARIBAS**

La banque d'un monde qui change

“

*BNP Paribas s'engage en faveur du climat. À fin 2023, les encours de crédit bas carbone représentent désormais 65 % du stock des expositions de crédit à la production d'énergies du Groupe BNP Paribas. Pour 2030, nous visons 90 % de nos financements dédiés aux énergies bas carbone.*

*En ligne avec les ambitions du Groupe, BGL BNP Paribas soutient la transition de l'économie luxembourgeoise vers un modèle plus durable et plus inclusif. La banque accompagne ses clients particuliers et entreprises dans leur transition en mettant à leur disposition une large palette de solutions, que ce soit en matière de financement, d'épargne ou d'inclusion sociale.*

**Béatrice Belorgey**

Présidente du Comité exécutif de BGL BNP Paribas  
Responsable des entités du Groupe BNP Paribas au Luxembourg

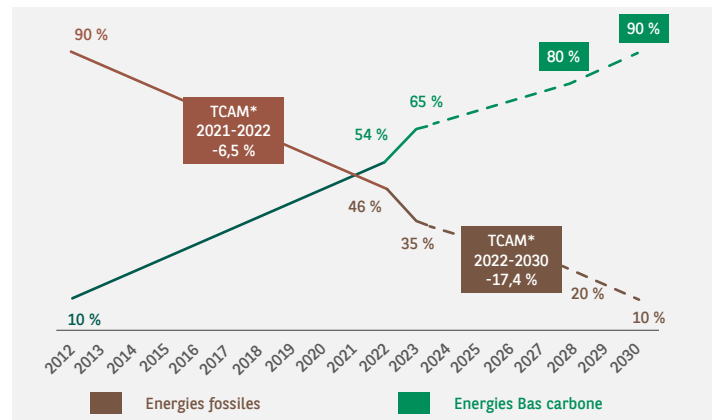


# LA STRATÉGIE CLIMAT DU GROUPE BNP PARIBAS

Réduire l'utilisation et la dépendance de nos sociétés aux énergies fossiles est une nécessité. Depuis plusieurs années, le Groupe BNP Paribas avance dans ce but, notamment en accompagnant ses clients entreprises et particuliers dans leur transition, afin de faire baisser la demande d'énergies fossiles, et en faisant évoluer ses critères de financement et d'investissement de manière volontariste.

Dans ce cadre, BNP Paribas a pris des engagements significatifs, chiffrés et datés pour financer une économie neutre en carbone en 2050.

Poids des énergies fossiles et des énergies bas carbone dans les encours de financement à la production d'énergies de BNP Paribas



\* Taux de croissance annuel moyen

En savoir plus >

## 2022

Publication du premier [Rapport Climat](#) du Groupe BNP Paribas.

## 2023





BNP Paribas finançait déjà plus d'énergies bas carbone que d'énergies fossiles, le bas carbone représentait **65 %** des financements.

## 2030

**90 %** des financements dans le secteur de la production d'énergie seront dédiés aux énergies bas carbone.

# LES INDICATEURS ESG DU GROUPE BNP PARIBAS

Afin de mesurer ses progrès, le Groupe BNP Paribas s'est doté d'indicateurs ESG de pilotage pour la période 2022-2025.

PILIER	INDICATEUR	RÉSULTATS GROUPE 2023	OBJECTIFS GROUPE 2025
<b>NOTRE RESPONSABILITÉ ÉCONOMIQUE</b>	1. Montant des crédits durables	117 milliards d'euros	150 milliards d'euros
	2. Montant des obligations durables	67 milliards d'euros	200 milliards d'euros
	3. Montant des actifs sous gestion des fonds ouverts distribués en Europe, Articles 8 et 9 selon la Sustainable Finance Disclosure Regulation (SFDR)	254 milliards d'euros	300 milliards d'euros
<b>NOTRE RESPONSABILITÉ SOCIALE</b>	4. Taux de femmes au sein de la population SMP (Senior Manager Position)	37 %	40 %
	5. Nombre d'heures solidaires réalisées par les collaborateurs sur deux ans glissants (1MillionHours2Help)	 1.268.515 heures	1.000.000 heures
	6. Taux de collaborateurs ayant suivi au moins quatre formations dans l'année	 98 %	90 %
<b>NOTRE RESPONSABILITÉ CIVIQUE</b>	7. Nombre de bénéficiaires de produits et services favorisant l'inclusion financière	3,9 millions	6 millions
<b>NOTRE RESPONSABILITÉ ENVIRONNEMENTALE</b>	8. Montant du soutien de l'accompagnement de nos clients dans la transition vers une économie bas carbone	104 milliards d'euros	200 milliards d'euros
	9. Montant du financement aux entreprises contribuant à protéger la biodiversité terrestre et marine	 4,3 milliards d'euros	4 milliards d'euros
	10. Bilan des émissions de gaz à effet de serre	 1.56 teqCO <sub>2</sub> /ETP	1.85 teqCO <sub>2</sub> /ETP

# LES RÉSULTATS 2023 ET OBJECTIFS 2025 DE BGL BNP PARIBAS

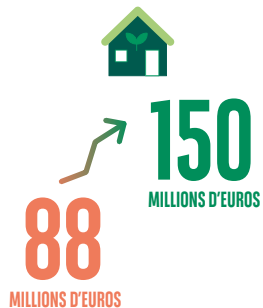
**2.252**   
collaborateurs BGL BNP Paribas

## Encours de crédits ESG Banque des Entreprises



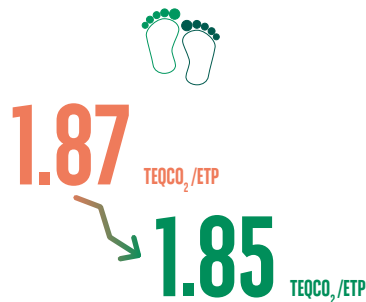
des crédits de la Banque des Entreprises financent des projets ou des entreprises durables.

## Production de crédits immobiliers durables



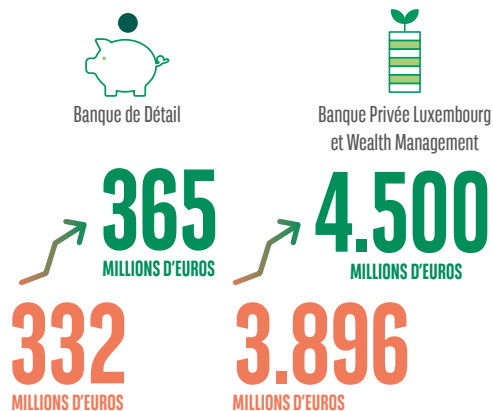
de nouveaux crédits immobiliers financés en classe énergétique durable selon la définition de la taxonomie européenne.\*

## Bilan carbone / collaborateur



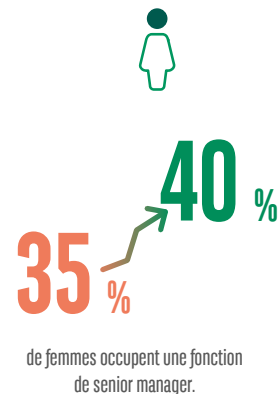
Il s'agit du bilan d'émissions de gaz à effet de serre par collaborateur (bâtiments et déplacements professionnels).

## Investissements responsables



des avoirs en fonds de nos clients sont classés Article 8 ou Article 9 au sens de la réglementation SFDR.\*\*

## Diversité



Résultat : 2023

Objectif : 2025

\* La taxonomie européenne est un système de classification des activités économiques permettant d'identifier celles qui sont durables sur le plan environnemental.

\*\* Sustainable Finance Disclosure Regulation

# LA FINANCE DURABLE AU CŒUR DE NOTRE PLAN DE DÉVELOPPEMENT

Au travers du plan de développement Growth, Technology and Sustainability (GTS) 2025 et de ses 5 thèmes sur le développement durable, BGL BNP Paribas décline sa stratégie de finance durable en 4 priorités.

## 5 THÈMES CLÉS



Épargne,  
investissements et  
financements durables



Économie  
circulaire



Transition  
énergétique



Inclusion  
sociale



Capital naturel  
et biodiversité

## 4 PRIORITÉS



### La transition écologique des entreprises

Nous encourageons les entreprises à accélérer leur transition vers un avenir plus durable et inclusif par la mise à disposition d'expertises et d'une offre de produits et services durables.



### L'immobilier et la mobilité durables

Nous soutenons les démarches innovantes en faveur de la décarbonation de l'économie au travers d'offres spécifiques, en particulier pour l'immobilier et la mobilité.



### Les investissements responsables

Nous favorisons l'épargne et l'investissement durables, essentiels pour répondre aux défis écologiques et sociaux, en tenant compte des critères environnementaux, sociaux et de gouvernance dits « ESG ».



### L'inclusion sociale

Nous œuvrons pour promouvoir une société plus inclusive.





1



TRANSITION ÉCOLOGIQUE  
DES ENTREPRISES



2



IMMOBILIER ET MOBILITÉ  
DURABLES



3



INVESTISSEMENTS  
RESPONSABLES



4



INCLUSION  
SOCIALE



5



GOUVERNANCE  
RESPONSABLE



6



ENTITÉS DE BNP PARIBAS  
AU LUXEMBOURG

# TRANSITION ÉCOLOGIQUE

## DES ENTREPRISES

**1**

- Soutenir les projets de nos clients
- Accompagner leur démarche ESG
- Financer leur transition écologique
- Intégrer le risque de transition
- Encadrer nos activités de financement et d'investissement





# SOUTENIR LES PROJETS DE NOS CLIENTS

La banque s'engage aux côtés de ses clients entreprises dans la transition écologique en s'appuyant sur un écosystème de partenaires et en agissant sur les axes clés de cette transition.

## NOTRE DÉMARCHE SUR LA TRANSITION ÉCOLOGIQUE



### 1. Financer des projets durables

Cela inclut notamment les projets d'efficacité énergétique, de mobilité durable, et ceux liés à la biodiversité et à l'économie circulaire.



### 2. Accompagner les entreprises dans leur démarche ESG

Le Financement à Impact est une solution de financement unique pour encourager la transition écologique

# 536

MILLIONS D'EUROS

des encours de crédits de la Banque des Entreprises financent des projets ou des entreprises durables.

2023



dont

# 49%

sont des crédits dans le domaine de l'efficacité énergétique.

et

# 28%

sont des crédits dans le domaine des énergies renouvelables.

# 42

MILLIONS D'EUROS

des encours de crédits de BNP Paribas Lease Group, entité de BGL BNP Paribas, financent des projets ou des entreprises durables.

2023

# ACCOMPAGNER LEUR DÉMARCHÉ ESG

Le changement climatique, l'économie circulaire et la préservation de la biodiversité sont devenus des enjeux stratégiques pour les entreprises. Pour accompagner ses clients dans le passage à l'action, la banque offre un ensemble de mesures dédiées qui soutiennent leurs efforts dans une démarche ESG.

## PARTENARIAT AVEC ecovadis

BGL BNP Paribas propose à ses clients entreprises une mise en relation avec son partenaire, l'agence de notation extra-financière EcoVadis, afin de mesurer leur maturité ESG, de leur proposer des axes d'amélioration et d'évaluer ensuite l'amélioration au fil du temps.

Déjà **plus de 90.000 entreprises au niveau mondial** ont effectué une demande de notation auprès d'EcoVadis, **dont 70 % de PME**.

[En savoir plus >](#)

**3 SESSIONS WEBINARS** ont été organisées en 2023 pour nos clients entreprises et nos conseillers bancaires afin de présenter la plateforme EcoVadis, les modalités du Financement à Impact ainsi que les exigences ESG liées aux secteurs d'activité des entreprises invitées.



BNP Paribas a créé en 2021 le **Low-Carbon Transition Group**, une plateforme de 200 banquiers fin 2023, avec un objectif de 250 fin 2025, dédiés à l'accompagnement des clients, entreprises et institutionnels internationaux, dans l'accélération de leur transition vers une économie durable et bas carbone.

[En savoir plus >](#)



# FINANCER LEUR TRANSITION ÉCOLOGIQUE

Au travers du Financement à Impact, BGL BNP Paribas accompagne ses clients entreprises dans le développement de leur stratégie ESG.

## LE FINANCEMENT À IMPACT

Il s'agit d'une **solution de financement unique au Luxembourg** dont le taux d'intérêt dépend de la réalisation d'objectifs ESG bien définis. Ces objectifs peuvent être mesurés de deux façons selon le niveau de maturité ESG :

1. Notation extra-financière d'EcoVadis (exemple 1) ;
2. Sélection d'indicateurs de suivi ESG (exemple 2).

En savoir plus >



## EXEMPLE 1 : MODÈLE NOTATION ECOVADIS

Grâce à notre partenariat avec EcoVadis, nos clients peuvent intégrer leur notation extra-financière comme indicateur de suivi dans le cadre d'un Financement à Impact.

En 2023, plusieurs de nos clients ont obtenu une notation extra-financière. Celle-ci sera suivie annuellement afin de vérifier l'adéquation de la stratégie ESG de la société et aura un impact dans le calcul du taux d'intérêt du crédit.

## EXEMPLE 2 : MODÈLE INDICATEURS ESG

À titre d'exemple, un Financement à Impact a été conclu en 2023 avec un de nos clients PME, spécialisé dans le secteur de l'industrie, sur 5 ans pour un montant de

**2.5** MILLIONS D'EUROS

Le taux d'intérêt du crédit dépendra de la réalisation d'objectifs fixés, à savoir :

1. une **réduction de ses émissions de CO<sub>2</sub>** ;
2. une **réduction de sa consommation énergétique**.



# FINANCER LEUR TRANSITION ÉCOLOGIQUE

BGL BNP Paribas accompagne ses clients entreprises dans leurs projets d'installation d'énergies renouvelables, de rénovation énergétique ou de mobilité durable.

## EXEMPLE : INSTALLATION DE PANNEAUX PHOTOVOLTAÏQUES

BGL BNP Paribas et BNP Paribas Lease Group se sont associés pour financer une installation de panneaux photovoltaïques pour une société issue du secteur de la distribution. Ce projet illustre la relation de confiance que nous avons établie avec l'un de nos clients de longue date pour l'accompagner dans ses nouveaux objectifs de transition énergétique.

**8.000** m<sup>2</sup>

d'installation, soit **4.000** panneaux photovoltaïques.

**50** %

des besoins énergétiques de la société couverts grâce à ce projet.

## MOBILITÉ

La banque, aux côtés d'Arval et de BNP Paribas Lease Group, aide ses clients entreprises à accéder au leasing de solutions de mobilité durable et ainsi réduire leur empreinte carbone.

**+40** %

de véhicules 100 % électriques ont été commandés en 2023 en comparaison avec 2022.

**28** %

de la flotte Arval est électrifiée (hybrides selon la définition de la taxonomie européenne et 100 % électriques inclus) à fin 2023.

**82** %

du total des encours crédits ESG de leasing sont dédiés à l'équipement des mobilités bas carbone (voitures ou grues électriques) des clients professionnels de la banque.

En complément de son activité de leasing de véhicules, Arval permet à ses clients d'obtenir une location longue durée de vélos.



# INTÉGRER LE RISQUE DE TRANSITION

La banque intègre le risque de transition de ses clients entreprises afin de les accompagner vers une économie neutre en carbone.

BNP Paribas intègre désormais des critères ESG pour évaluer le profil de crédit des entreprises clientes.

Cette évaluation couvre les dimensions environnementales (climat et biodiversité), sociales (santé et sécurité au travail et impact sur les communautés) et de gouvernance (éthique des affaires) au travers d'un ensemble de questions complétées par une analyse des controverses éventuelles concernant le client.

Ces questionnaires sont spécifiques à chaque secteur afin de mieux intégrer les défis et les enjeux propres au secteur d'activité de l'entreprise.

# 73

analyses ESG ont été menées depuis 2022 pour mesurer le niveau de maturité ESG et identifier les risques et opportunités ESG de nos clients grandes entreprises.



# ENCADRER NOS ACTIVITÉS DE FINANCEMENT ET D'INVESTISSEMENT

BGL BNP Paribas s'appuie sur la Stratégie Climat mise en place par Le Groupe BNP Paribas pour régir ses financements.

2022

Production d'énergies bas carbone supérieure à celle des énergies fossiles (28.2 Md€ vs 23.7 Md€).

2023

Arrêt des financements au développement de nouveaux projets pétroliers ou gaziers, quelles que soient les modalités de financement.

2030

90 % des financements dans le secteur de la production d'énergie seront dédiés aux énergies bas carbone.



BGL BNP Paribas soutient l'économie de façon éthique et durable et s'est fixé, à travers ses politiques sectorielles, des règles strictes en matière d'investissement et de financement dans les secteurs sensibles.

Nous respectons les normes relatives aux droits de l'homme reconnues à l'international telles que définies dans la Charte internationale des droits de l'homme qui inclut notamment la Déclaration universelle des droits de l'homme des Nations Unies.

Nous ne finançons et n'investissons dans les sociétés qui ne remplissent pas nos conditions en matière de droits de l'homme et d'environnement.

Avant d'exclure des sociétés, nous tentons toujours d'engager un dialogue pour les encourager à modifier leurs pratiques.

[En savoir plus >](#)

# L'IMMOBILIER ET LA MOBILITÉ DURABLES

2

- Financer l'immobilier durable
- Faciliter la mobilité bas carbone
- Connaître les risques climatiques de nos garanties
- Estimer notre empreinte carbone
- Contribuer à réduire notre empreinte carbone



# FINANCER L'IMMOBILIER DURABLE

Nous accompagnons nos clients particuliers dans leurs projets de rénovation et d'efficacité énergétique de leurs biens immobiliers via une offre de produits et services dédiée.

## 170

crédits accordés pour financer des travaux de rénovation énergétique, soit 3 fois plus de contrats signés qu'en 2022. Cela représente un encours de crédits de plus de 11 millions d'euros.  
2023

[En savoir plus >](#)



## 50 %

de l'ensemble des prêts personnels ayant pour objet l'habitat sont destinés à financer des travaux de rénovation énergétique.



## PARTENARIAT AVEC ACTIF

Actif est un cabinet de conseil en énergie certifié qui accompagne nos clients particuliers dans l'expertise et l'optimisation énergétique de leurs biens immobiliers.

## 64 %

des clients de la banque mis en relation par leur conseiller bancaire avec Actif ont réalisé un conseil en énergie avec ce cabinet agréé.

depuis 2022

[En savoir plus >](#)

# FINANCER L'IMMOBILIER DURABLE

Nous considérons la performance énergétique d'un bien immobilier dès la demande de crédit immobilier de nos clients particuliers.

## INTÉGRER LE CERTIFICAT DE PERFORMANCE ÉNERGÉTIQUE (CPE)

Depuis le 1<sup>er</sup> janvier 2023, les contrats de crédit incluent une clause incitant nos clients à nous fournir le Certificat de Performance énergétique (CPE) lors de l'achat d'un bien immobilier.

## ENCOURAGER L'EFFICACITÉ ÉNERGÉTIQUE

La mise en place d'une nouvelle tarification avec une incitation sur le taux en fonction de la classe énergétique du bien immobilier acheté a été lancée dès la fin de l'année 2023.

Un taux plus favorable est accordé à nos clients qui acquièrent un bien et prévoient des travaux de rénovation visant à améliorer sa performance énergétique.

## L'INNOVATION AU SERVICE DE LA DURABILITÉ

La banque a créé et mis en place un robot dédié à l'intégration des CPE dans nos systèmes d'information. L'automatisation des outils de gestion permet d'accélérer la collecte des CPE et d'améliorer la qualité des données.



**88** MILLIONS D'EUROS

de nouveaux crédits immobiliers financés en 2023 en classe énergétique durable selon la définition de la taxonomie européenne.



# FACILITER LA MOBILITÉ BAS CARBONE

BGL BNP Paribas propose à tous ses clients particuliers des solutions de mobilité bas carbone et de mobilité douce.

## MOBILITÉ VERTE

# 77

crédits mobilité verte pour un montant total de 2 millions ont été accordés pour financer une voiture électrique en 2023.

## PRIVATE LEASE

# 64 %

de véhicules commandés sont 100 % électriques.  
2023

## MOBILITÉ DOUCE

Une nouvelle offre a été lancée en 2023 pour permettre à nos clients de financer un vélo ou une trottinette électrique.



## PARTENARIAT AVEC DIEGO MOBILITY

Il permet à nos clients :

- l'installation d'une borne de rechargement ;
- l'obtention d'un token gratuit pour recharger leur véhicule sur les bornes européennes ;
- la constitution du dossier de récupération des primes étatiques.





# CONNAÎTRE LES RISQUES CLIMATIQUES DE NOS GARANTIES

Les biens que nous finançons sont exposés à des risques physiques qui s'intensifient du fait du changement climatique et des phénomènes météorologiques extrêmes qui en résultent.

En nous fondant sur notre portefeuille de garanties hypothécaires, nous réalisons une analyse du risque d'inondation des biens immobiliers. Les analyses réalisées en 2022 et 2023 portaient sur le portefeuille immobilier résidentiel en nombre d'actifs et en montant d'exposition crédits.

Les scénarios climatiques utilisés sont ceux du Groupe d'Experts Intergouvernemental sur l'Évolution du Climat (GIEC), plus spécifiquement, le scénario retenu est celui du RCP 8.5.

Ce scénario est à ce jour le plus pessimiste, car il implique la poursuite des émissions au niveau actuel.

La banque se conforme aux exigences de la Banque Centrale Européenne (BCE) et de l'Autorité Bancaire Européenne (EBA) afin de connaître les risques climatiques des immeubles pris en garantie dans ses financements.

# ESTIMER NOTRE EMPREINTE CARBONE

La banque calcule son empreinte carbone sur les périmètres opérationnels (scopes 1 et 2). Le périmètre indirect (scope 3) est en cours d'analyse au travers de plusieurs thématiques, celles-ci seront publiées à partir de 2024.

**15.7** m<sup>3</sup>/ETP<sup>1</sup>

d'eau consommée, soit  
une réduction de 4 %.  
vs 16.3 m<sup>3</sup> en 2022

La banque utilise le recyclage d'eau de pluie pour ses besoins en eau non potable.

**45** %

de déchets recyclés.  
vs 53 % en 2022



**39** kg/ETP

de papier consommé (100 % sont issus de papier recyclé), soit une réduction de 22 %.  
vs 50 kg en 2022

**1.87** teqCO<sub>2</sub>/ETP

Il s'agit du bilan d'émissions de gaz à effet de serre par collaborateur (bâtiments et déplacements, soit une réduction de 8 %.  
vs 2.03 teqCO<sub>2</sub>/ETP en 2022

**10.926** kWh/ETP

d'énergie consommée par ETP,  
soit une réduction de 6 %.  
vs 11.586 kWh /ETP en 2022

<sup>1</sup> ETP : Equivalent Temps Plein

# CONTRIBUER À RÉDUIRE NOTRE EMPREINTE CARBONE

Nos actions de décarbonation sont clés pour réduire l'impact de la mobilité de nos employés et pour renforcer l'efficacité énergétique de nos bâtiments.

## LA MOBILITÉ DES EMPLOYÉS

# 50 %

des véhicules commandés à fin 2023 sont 100% électriques.

## L'EFFICACITÉ ÉNERGÉTIQUE DE NOS BÂTIMENTS

Nous avons obtenu la certification **ISO 50001** pour nos bâtiments localisés au Kirchberg dès janvier 2022.

Notre nouveau siège social, qui sera inauguré en 2025, répondra aux plus hautes performances environnementales.

[En savoir plus >](#)

## Challenge empreinte carbone

Un challenge empreinte carbone a été lancé lors d'une conférence organisée avec MYCO<sub>2</sub>, puis animé autour des thématiques suivantes : déchets, mobilité, alimentation et consommation d'énergie.



# 10.000

EUROS  
2024

ont été attribués par l'équipe gagnante du challenge à Team for the Planet, société à but non lucratif qui finance des entreprises luttant à l'échelle mondiale contre le changement climatique.

# LES INVESTISSEMENTS RESPONSABLES

- Proposer des offres responsables en agence
- Privilégier l'investissement responsable en agence
- Accompagner les clients de la Banque Privée

3



# PROPOSER DES OFFRES RESPONSABLES EN AGENCE

BGL BNP Paribas en tant que Banque de Détail propose à ses clients particuliers au travers de son réseau d'agences des solutions d'investissement responsable.

BGL BNP Paribas propose du conseil en investissement à la fois conforme aux objectifs d'investissement du client et à sa capacité à supporter les risques et à l'horizon de placement qu'il aura défini, tout en tenant compte de ses préférences en matière d'investissements responsables.

## Fonds d'investissement

Notre gamme thématique de fonds recommandés comprend uniquement des fonds classés, au sens de la réglementation Sustainable Finance Disclosure Regulation (SFDR) :

- Article 8 : prenant en compte les critères environnementaux et/ou sociaux ;
- Article 9 : ayant un objectif d'investissement durable.

## Assurance-vie

Nos clients peuvent souscrire à des contrats d'assurance-vie. Ces offres sont proposées grâce à notre partenariat local avec l'entité Cardif Lux Vie, première compagnie d'assurance à obtenir pour ses contrats d'assurance le label « **LuxFLAG Insurance Product** » décerné par LuxFLAG.

Les offres reconnues concernent les produits de pension (OptiPension+) et d'assurance épargne programmée (OptiSave+).

[En savoir plus >](#)

## L'INVESTISSEMENT RESPONSABLE EN UN CLIC

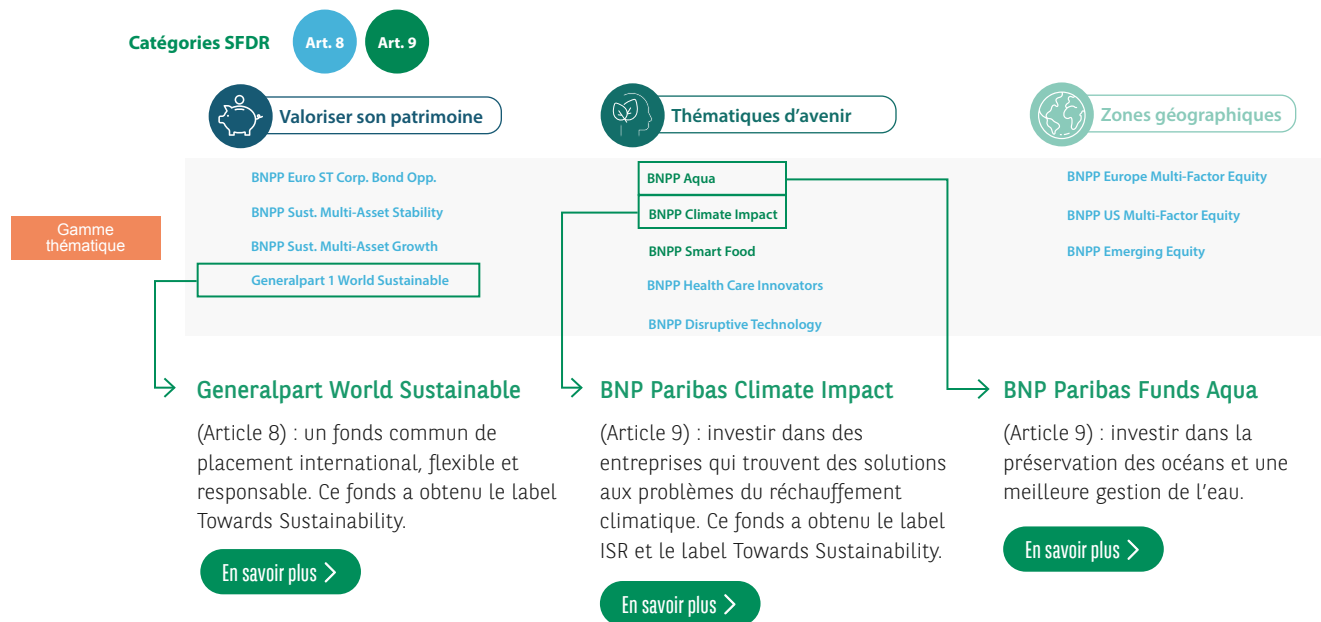
La solution digitale Direct Invest Clic permet aux clients d'investir de façon régulière et programmée depuis l'application Web Banking. Les fonds recommandés sont tous classés Article 8 ou Article 9.

[En savoir plus >](#)



# PRIVILÉGIER L'INVESTISSEMENT RESPONSABLE EN AGENCE

La Banque de Détail s'appuie sur des offres complètes et diversifiées pour aider ses clients à intégrer des principes de durabilité dans la gestion de leur patrimoine en leur proposant des produits alignés avec leurs objectifs.



## 332 MILLIONS D'EUROS

des fonds sous gestion de la Banque de Détail sont classés Article 8 ou Article 9 au sens de la réglementation SFDR. 2023

# ACCOMPAGNER LES CLIENTS DE LA BANQUE PRIVÉE

Nous accompagnons les investisseurs privés et les entrepreneurs résidents (Banque Privée Luxembourg) ou non-résidents (Wealth Management).

## GESTION DISCRÉTIONNAIRE

La Banque Privée Luxembourg a lancé une nouvelle offre de gestion discrétionnaire « Responsible & Engaged ». Le but est de combiner une allocation d'actifs dynamique avec des objectifs de durabilité.

BNP Paribas Wealth Management Luxembourg a obtenu le LuxFLAG ESG Discretionary Mandate (ESGDM) attribué par le Luxembourg Finance Labelling Agency pour sa gestion discrétionnaire :

- Responsible Investment Mandate – Balanced Strategy
- Responsible Investment Mandate – Conservative Strategy
- Responsible Investment Mandate – Dynamic Strategy

En savoir plus >



Le métier Wealth Management dispose d'un département dédié à la philanthropie depuis plus de 15 ans.

En savoir plus >



# 3.896

 MILLIONS D'EUROS

des fonds sous gestion de Banque Privée Luxembourg et Wealth Management Luxembourg sont classés Article 8 ou Article 9 au sens de la réglementation SFDR, 2023

# L'INCLUSION SOCIALE

4

- Soutenir l'entrepreneuriat
- Encourager l'inclusion financière et sociale
- S'engager en faveur de la société civile
- Conférence Stand Speak Rise Up!
- Veiller à la santé et au bien-être des collaborateurs
- Promouvoir la diversité



# SOUTENIR L'ENTREPRENEURIAT

## L'ENTREPRENEURIAT « À IMPACT »

BGL BNP Paribas accompagne depuis de nombreuses années les entrepreneurs « à impact ». Les acteurs de l'économie sociale et solidaire (ESS) œuvrent en faveur de l'intérêt général, en développant des activités à impact positif. Ils sont actifs, entre autres, dans les domaines de l'intégration dans le monde du travail, de l'économie circulaire ou encore de la décarbonation.

Ces clients entrepreneurs sont accompagnés au sein du dispositif Act for Impact.

## L'ENTREPRENEURIAT FÉMININ

Pour soutenir et promouvoir l'entrepreneuriat féminin au Luxembourg, BGL BNP Paribas s'est associée à la Fédération des Femmes Cheffes d'Entreprise au Luxembourg (FFCEL).

Un cycle de **4 conférences** a ainsi été mis en place en 2023 sur la thématique « Entreprendre en temps incertains ».

L'objectif est de permettre aux femmes de développer leur réseau, de s'inspirer entre elles, de prendre confiance et de réaliser qu'elles ont toute leur place dans le monde des affaires.

# 101

entrepreneurs sociaux  
inscrits dans le dispositif.  
2023

[En savoir plus >](#)

# 26

MILLIONS D'EUROS

d'encours crédits octroyés en  
faveur d'entreprises sociales.

# 270

personnes, majoritairement  
des femmes, ont participé  
aux conférences.

[En savoir plus >](#)

# 32

intervenants ont contribué  
au cycle de conférences  
avec une forte représentation  
des acteurs de l'écosystème  
de l'entrepreneuriat au  
Luxembourg.

# ENCOURAGER L'INCLUSION FINANCIÈRE ET SOCIALE



Au travers de **microlux**, institution de microfinance au Luxembourg dont BGL BNP Paribas est membre fondateur et actionnaire principal, nous soutenons l'inclusion financière et sociale.

microlux accompagne et octroie des **microcrédits** à des personnes souhaitant créer ou développer une activité économique et n'ayant pas accès au crédit bancaire traditionnel.

**706.000** EUROS

de microcrédits ont été accordés  
au travers de 47 projets.

vs 610.000 euros en 2022

**41** %

d'entrepreneurs soutenus par microlux  
sont des femmes, chiffre bien au-delà de  
la moyenne nationale (24 %).

My Microbusiness est un concours organisé pour récompenser initiative entrepreneuriale et l'impact.

Au travers du Prix BGL BNP Paribas, la banque a choisi de soutenir la créatrice de Awka, une marque de mode modulable promouvant l'artisanat équatorien.



BGL BNP Paribas soutient et renforce ses actions en faveur de l'inclusion des personnes réfugiées au travers d'un partenariat avec SINGA Luxembourg.

Son programme de mentoring **OneStepForward** permet à des collaborateurs du Groupe BNP Paribas au Luxembourg de s'impliquer comme mentors en apportant leurs conseils et en accompagnant des personnes réfugiées inscrites à l'Université de Luxembourg, favorisant ainsi leur intégration professionnelle.

**130**

employés et réfugiés ont participé en  
tant que mentors et mentees.

depuis 2016

[En savoir plus >](#)

**74**

employés ont participé à une activité d'intégration avec  
des demandeurs de protection internationale.

2023



## Partenariat avec GOLDEN ME

Pour soutenir l'inclusion digitale de nos clients, plusieurs sessions de formation ont été organisées au sein de nos agences bancaires.

Grâce à ce partenariat, nos clients ont été sensibilisés à nos outils digitaux afin de gérer leurs finances de manière autonome et sécurisée.



# S'ENGAGER EN FAVEUR DE LA SOCIÉTÉ CIVILE

## LA FONDATION ALPHONSE WEICKER

La Fondation de BGL BNP Paribas a pour objet de **promouvoir une société plus durable et plus inclusive**, notamment via le soutien d'initiatives dans les domaines de la transition écologique, de l'inclusion sociale, de la digitalisation et de l'entrepreneuriat social, afin d'aider à préparer le Luxembourg et la Grande Région aux grands défis de l'avenir.

En partenariat avec l'Institut National pour le Développement durable et la Responsabilité sociale des entreprises (INDR) et l'Union des Entreprises Luxembourgeoises (UEL), la Fondation décerne, depuis 2021, les Prix du progrès économique durable à des entreprises ayant démontré de manière exemplaire leur contribution au développement durable.

Les lauréats 2023 des **Prix du progrès économique durable** ont été **Schroeder & Associés** (Prix de la Fondation Alphonse Weicker de 10.000 €) et **Dussmann** (Prix de BGL BNP Paribas de 2.500 €).

[En savoir plus >](#)

## LE PROGRAMME 1MILLIONHOURS2HELP (1MH2H)

Chaque collaborateur du Groupe BNP Paribas au Luxembourg bénéficie d'une journée de travail solidaire par an pour **soutenir des associations locales** autour de projets contribuant à un monde plus durable et plus inclusif.



[En savoir plus >](#)

## LE PROGRAMME HELP2HELP

Au travers de ce programme de solidarité, la banque accompagne et soutient des projets d'intérêt général dans lesquels les collaborateurs sont activement engagés.

**15 projets** ont été soutenus en 2023 pour un montant total de

**45.500** EUROS

Ces projets, locaux et internationaux, couvrent des domaines tels que **l'aide humanitaire, l'éducation, le handicap, la santé, la solidarité et la lutte contre la précarité.**

[En savoir plus >](#)

# CONFÉRENCE STAND SPEAK RISE UP!



AN INITIATIVE OF  
HER ROYAL HIGHNESS  
THE GRAND DUCHESS  
OF LUXEMBOURG

Depuis sa création par Son Altesse Royale la Grande-Duchesse de Luxembourg, Chékéba Hachemi et Stéphane Bern, l'association Stand Speak Rise Up! vise à dénoncer le viol comme arme de guerre, empêcher sa prolifération et soutenir les victimes dans leur travail de reconstruction et leur besoin de justice, au travers d'actions de plaidoyer portées par son Conseil d'administration mais également sur le terrain.

L'association finance ainsi des projets holistiques à travers le monde visant à la reconstruction et à l'intégration socio-économique des survivantes de violences sexuelles et de leurs enfants nés du viol.

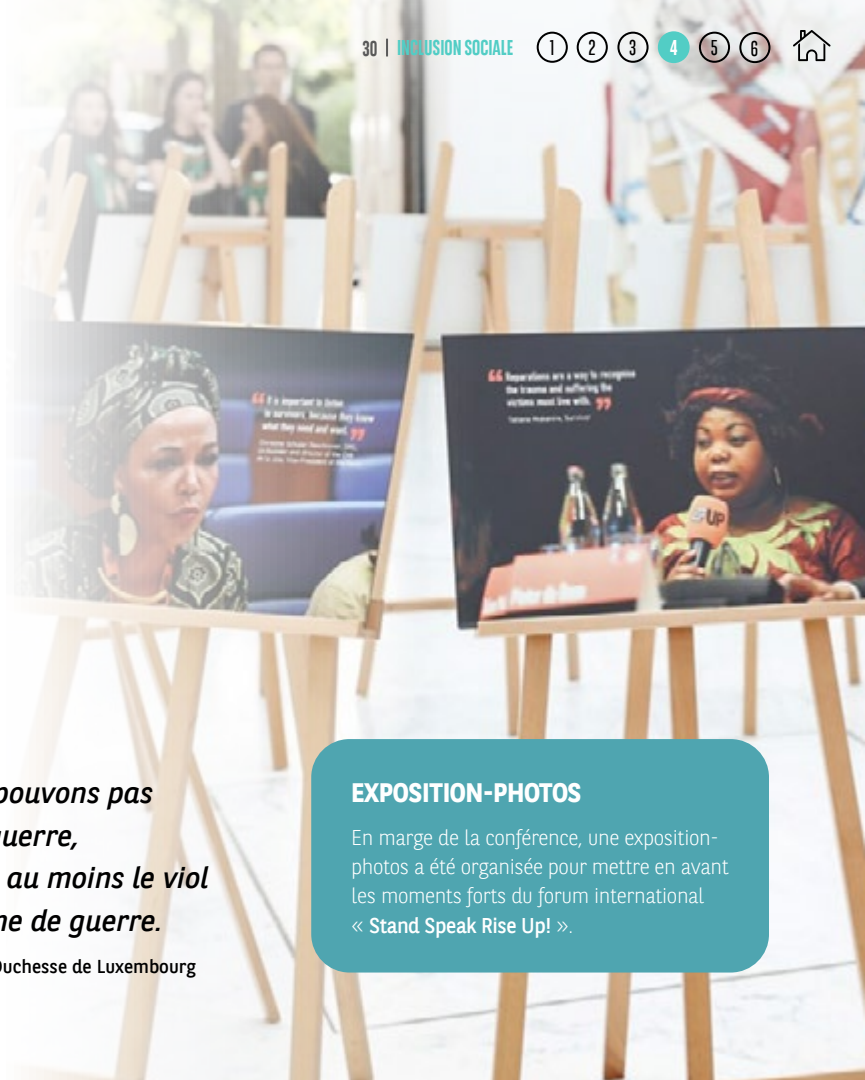
## 800

collaborateurs du Groupe BNP Paribas ont suivi la conférence organisée par la banque en septembre 2023 en présence de S.A.R. la Grande-Duchesse de Luxembourg et de Chékéba Hachémi.

## 40.000 EUROS

de dons ont été reversés à l'association à l'issue de la conférence. Ce don a été possible grâce à la générosité des collaborateurs et au doublement de leurs dons par la banque.

En savoir plus >



## “

*Si nous ne pouvons pas  
arrêter la guerre,  
empêchons au moins le viol  
comme arme de guerre.*

S.A.R. La Grande-Duchesse de Luxembourg

### EXPOSITION-PHOTOS

En marge de la conférence, une exposition-photos a été organisée pour mettre en avant les moments forts du forum international « Stand Speak Rise Up! ».

# VEILLER À LA SANTÉ ET AU BIEN-ÊTRE DES COLLABORATEURS

Le travail à distance est un pilier fondamental pour favoriser l'équilibre entre vie privée et vie professionnelle de nos employés.

## 2 JOURS DE TÉLÉTRAVAIL

sont accordés chaque semaine à chaque collaborateur de la banque depuis juillet 2022 (sous réserve de l'éligibilité du poste et en respectant les seuils prévus au sein de l'accord-cadre relatif au télétravail transfrontalier).

Près de

# 67.500

jours de télétravail ont été prestés par les collaborateurs résidents et frontaliers.

2023

## 2 SITES SATELLITES

sont mis à disposition des collaborateurs, l'un à la proximité de la frontière française à Bettembourg (depuis 2022), l'autre à proximité de la frontière belge au Windhof (depuis juin 2023).

# 2

jours maximum de travail sur un site satellite sont permis chaque semaine à chaque collaborateur.

Dans le cadre de son programme « We Care », la banque met en place un environnement de travail agréable et stimulant.

## SENSIBILISATION AUX RISQUES PSYCHO-SOCIAUX

La banque a sensibilisé ses collaborateurs tout au long de l'année sur les thématiques de la communication non-violente et du stress au travail.

Dans ce contexte elle a organisé une conférence sur le thème « Peut-on être vrai et heureux dans l'entreprise ? » animée par le psychologue et l'auteur à succès Thomas d'Ansembourg.

## ACCOMPAGNEMENT DES COLLABORATEURS

BGL BNP Paribas a mis en place un dispositif de prévention, de recueil et de traitement des signalements de comportements non conformes au respect des personnes.

## AVANTAGES SPÉCIFIQUES

# 9

jours de congés sociaux supplémentaires sont disponibles chaque année afin de pouvoir faire face à une situation urgente ou imprévue, ou de prendre soin d'un proche.

vs 6 jours en 2022

**19h – 7h** : un accord sur le **droit à la déconnexion** a été mis en place afin de limiter les sollicitations durant cette plage horaire.

# PROMOUVOIR LA DIVERSITÉ

La banque s'appuie sur la diversité des origines, l'égalité homme-femme, l'inclusion des collaborateurs et le respect des différences pour en faire sa richesse.

## FAVORISER LA MIXITÉ DE NOS CADRES D'AUJOURD'HUI...

33 %

de femmes au sein du  
Conseil d'Administration.  
vs 33 % en 2022

35 %

de femmes occupent une fonction  
de senior manager.  
vs 33 % en 2022

## S'ENGAGER AU TRAVERS DE LA CHARTE WOMEN IN FINANCE

Cette signature s'inscrit dans l'initiative des associations professionnelles du secteur financier (ABBL, ALFI, ACA, etc.) sous le haut patronage du ministère des Finances.

[En savoir plus >](#)

## ... ET DE DEMAIN

53 %

des collaborateurs au sein du programme  
Talents sont des femmes.  
vs 51 % en 2022

184 collaborateurs sont membres du  
réseau interne MixCity Luxembourg.

Le but est de faire des rencontres, des échanges, des ateliers pour susciter réflexions et débats sur l'égalité des chances entre les hommes et les femmes dans le milieu professionnel.



# UNE GOUVERNANCE RESPONSABLE

5

- Intégrer la finance durable au centre de notre organisation
- Investir dans la formation des collaborateurs
- Être reconnus par nos parties prenantes







# INTÉGRER LA FINANCE DURABLE AU CENTRE DE NOTRE ORGANISATION

Avec une vision de long terme et dans un objectif de croissance durable, la banque a mis en place plusieurs leviers pour intégrer la finance durable à toutes les échelles.

## GOUVERNANCE RESPONSABLE

**19** collaborateurs participent en tant que membres permanents au sein du Comité opérationnel dédié à la finance durable.

Ce comité a été mis en place en **2022** et a pour but d'assurer la coordination des sujets relatifs à la finance durable au sein de l'ensemble des métiers et fonctions de la banque. Il rapporte directement au Comité exécutif de façon trimestrielle.

## CODE DE CONDUITE

Le Code de conduite du Groupe BNP Paribas guide les actions de chacun. Il oriente les décisions à tous les niveaux de l'organisation.

En plus des 7 règles de conduite, Le Code de conduite comprend aussi **un addendum spécifiquement dédié à la lutte contre la corruption**. Il définit et illustre les comportements à proscrire pour éviter les faits de corruption et de trafic d'influence.

## ACHATS RESPONSABLES

Depuis 2023, lorsqu'un appel d'offres est réalisé afin de contractualiser avec un fournisseur, les critères ESG font partie intégrante des critères de sélection du prestataire.

**TOUS** nos collaborateurs ont suivi une formation anti-corruption. 2023

[En savoir plus >](#)



# INVESTIR DANS LA FORMATION DES COLLABORATEURS

BGL BNP Paribas sensibilise ses collaborateurs au changement climatique afin d'appréhender les enjeux pour leur métier ou fonction.

## SUSTAINABILITY ACADEMY

Le Groupe BNP Paribas a mis en place la plateforme Sustainability Academy qui permet à tous ses collaborateurs d'acquérir des compétences sur la finance durable.

# 1.280

jours ont été dédiés à des formations dans les domaines de la finance ou du développement durables.  
2023

# TOUS

nos collaborateurs ont suivi au moins une formation disponible sur la Sustainability Academy.  
2023

## OBJECTIF ESG POUR LES MANAGERS

L'ensemble des managers de la banque s'est vu attribuer un objectif commun sur la période 2023-2024 : « **réaliser une activité de sensibilisation autour des sujets de durabilité avec son équipe** ».

# 1.510

collaborateurs de la banque ont participé à un atelier animé au sein de la banque (Fresque du Climat, Fresque du Numérique, Fresque de la Biodiversité, Fresque de l'Inclusion, Atelier 2Tonnes).  
depuis 2022

dont

# 1.255

à une Fresque du Climat.  
depuis 2022



soit près de

# 56%

de l'effectif total des collaborateurs de BGL BNP Paribas sensibilisés au travers de la Fresque du Climat.



# ÊTRE RECONNUS PAR NOS PARTIES PRENANTES

Le Groupe BNP Paribas est reconnu en tant que leader européen dans la plupart des classements mondiaux.



## PRIX ET LABELS OBTENUS AU LUXEMBOURG

BGL BNP Paribas a reçu le **Prix Euromoney 2023** « **Best Bank in Luxembourg** ».

La banque a été désignée « **Bank of the Year 2023** » au Luxembourg par **The Banker**, le magazine financier du groupe Financial Times.

BGL BNP Paribas a renouvelé son **label ESR** (Entreprise Socialement Responsable) décerné par l'INDR et obtenu chaque année depuis 2011 par la banque.

Le Groupe BNP Paribas au Luxembourg a été nommé **Top Employer** pour la 8<sup>e</sup> année consécutive.



### Prix obtenus à l'international

BNP Paribas s'est distingué en remportant deux prix décernés par Euromoney en 2023 :

« **World's Best Bank** »

ainsi que

« **World's Best Bank for Sustainable Finance** »

### Agences de notation (2023 vs 2022)

- CDP (Carbon Disclosure Project) : **A (B)**
- FTSE Russell : **4,4 (4,4/5)**
- ISS (ESG Corporate rating) : **C+ (C+)**
- MSCI (ESG rating) : **AA (AA)**
- Standard & Poor's (Corporate Sustainability Assessment) : **65 (84/100)**
- Sustainalytics (ESG risk rating) : **24.6 (25.4/40 – medium risk)**
- Moody's ESG Solutions (ESG profile) 1<sup>re</sup> banque européenne : **70 (71/100)**
- EcoVadis : **68 (72/100)**

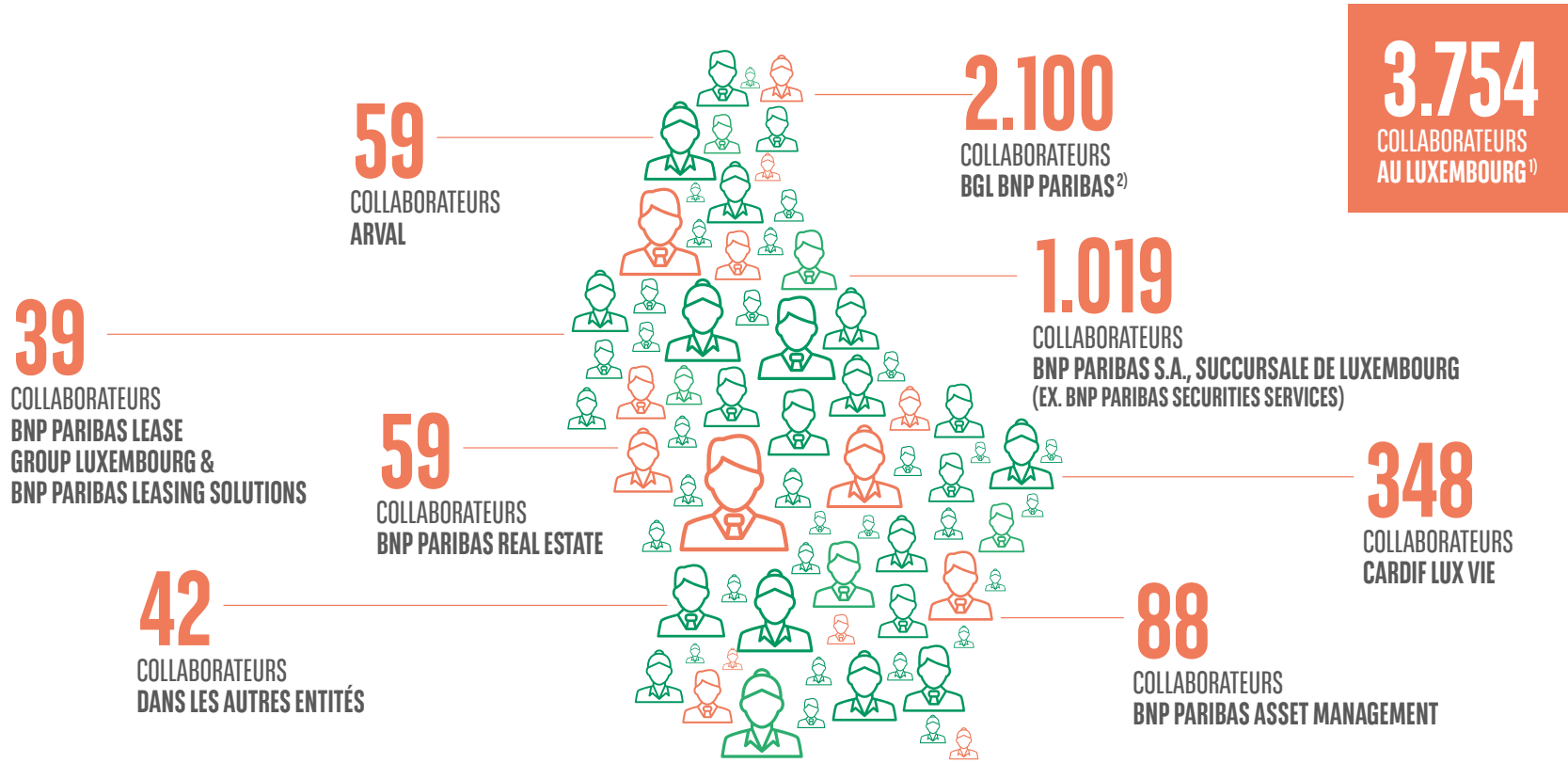


# ENTITÉS DE BNP PARIBAS AU LUXEMBOURG

6

- Arval Luxembourg
- BNP Paribas Asset Management
- BNP Paribas Leasing Solutions
- BNP Paribas S.A., succursale de Luxembourg, Securities Services Business
- Cardif Lux Vie
- BNP Paribas Real Estate Investment





<sup>1)</sup> Effectifs de BNP Paribas au Luxembourg au 31 décembre 2023. Les collaborateurs en congé sans solde, congé parental, pré-retraite et absence de longue durée ne sont pas repris dans ces chiffres.

<sup>2)</sup> Banque de Détail, Banque des Entreprises, Banque Privée Luxembourg, Wealth Management et Corporate & Institutional Banking.



# ARVAL LUXEMBOURG

Dans le cadre du plan stratégique Arval Beyond, Arval Luxembourg s'engage sur les sujets de développement durable au travers de 4 piliers.

## Économie durable

Arval accompagne ses clients dans leurs stratégies de transition énergétique et de mobilité.

En 2023, comme lors des années précédentes, l'organisation du Arval Mobility Observatory a permis d'échanger avec les clients sur les tendances du marché de la mobilité.

## Communauté

Arval Luxembourg s'engage auprès de la société civile au travers d'initiatives à destination de ses clients.

Pour les départs en vacances, Arval Luxembourg a communiqué autour de la prévention routière.

# 3.000

EUROS

reversés au travers de deux dons en 2023, l'un à la Fondation Cancer et l'autre à l'Association nationale des Victimes de la Route (AVR).

## Environnement



Ce projet a pour but d'agir en faveur de la protection des forêts et de la préservation de la biodiversité, tout en favorisant une motorisation à faible émission de CO<sub>2</sub>.

# 1.300

arbres alloués par Arval Luxembourg au projet situé à Asselborn en 2023.

## Collaborateurs

Comprendre le changement climatique est un fondement pour agir et élaborer des solutions de mobilité durable.

Au travers de la Fresque du Climat, les collaborateurs d'Arval Luxembourg ont été sensibilisés aux causes et aux enjeux qu'impliquent le changement climatique.

Depuis 2023, toute nouvelle commande de véhicule en leasing pour un collaborateur d'Arval est un véhicule 100 % électrique.

# BNP PARIBAS ASSET MANAGEMENT

La stratégie globale « Sustainability » de BNP Paribas Asset Management repose sur l'intégration de la dimension ESG dans les processus de gestion, de vote et d'engagement dans les sociétés dans lesquelles nous sommes investies, dans l'analyse de la conduite responsable des entreprises de notre univers d'investissement ainsi que dans notre vision à long terme autour des trois enjeux du modèle économique global qui permettront d'en assurer la durabilité, que nous appelons les « 3 Es » : la transition énergétique, la protection de l'environnement ainsi que l'égalité et la croissance inclusive.

## Campagne solidaire « Épargner Responsable »

Après avoir soutenu Tara Océan et la cause de l'eau en 2022, BNP Paribas Asset Management a choisi en 2023 de mettre l'accent sur l'investissement responsable.

Au travers de la campagne solidaire « Épargner Responsable » mise en place avec la Banque de Détail et la Banque Privée de BGL BNP Paribas, la préservation de l'environnement a été la thématique soutenue.

Les objectifs ont été de :

- valoriser la formation des conseillers bancaires ;
- mettre en avant 3 fonds d'investissement, classés Article 8 ou Article 9 selon la réglementation SFDR, au travers de l'action « Investir, ce n'est pas toujours uniquement financier » qui a permis une réduction de 50 % des frais d'entrée pour les clients.

Au total, ce sont près de

**12.700** EUROS

de dons qui ont été versés à l'association Natur&Umwelt.

## Animation obligataire

La Banque Privée de BGL BNP Paribas a mis en avant, au travers d'une Animation dédiée en 2023, deux fonds de BNP Paribas Asset Management : BNP Paribas Green Bonds et BNP Paribas ObliSelect Euro 2028.

Ces fonds permettent d'investir en obligations via une exposition totale ou partielle aux obligations vertes.

## Semaine « Community Impact »

Pour sa première édition, BNP Paribas a lancé l'initiative « Community Impact Week », une initiative mondiale de bénévolat.

Celle-ci a pour but de réaliser des activités bénévoles allant de l'aide aux jeunes à mettre en avant leur potentiel, à la restauration des habitats naturels et bien d'autres initiatives.

Cette semaine a permis de contribuer aux besoins des associations locales et aussi de renforcer le lien entre les collaborateurs investis et ainsi d'aller plus loin dans la mise en pratique d'actions destinées à la communauté.

La vision d'entreprise est de contribuer à une économie plus durable au travers d'une gestion responsable des actifs de ses clients.

# BNP PARIBAS LEASING SOLUTIONS

Le pôle Sustainability de BNP Paribas Leasing Solutions initie, anime et fédère un nombre croissant d'initiatives durables au sein de l'organisation.

## Formation des collaborateurs

L'entité BNP Paribas Leasing Solutions a la volonté de systématiser la formation des collaborateurs. Elle a ainsi rendu obligatoire un tronc commun de formations sur la thématique du développement durable.

Ces dernières ont été sélectionnées au sein de la Sustainability Academy du Groupe BNP Paribas et permettent aux collaborateurs d'acquérir des compétences clés telles que les périmètres d'un bilan carbone.

La grande majorité des collaborateurs a accompli ce parcours de formations.

## Mobilité

BNP Paribas Leasing Solutions a poursuivi son investissement en faveur de l'environnement, notamment par sa participation à BNP Paribas Mobility et plus particulièrement par la mise à disposition de son expertise dans le financement des bornes de recharge électrique.

La pertinence de la proposition de valeur dans le développement durable a été reconnue. BNP Paribas Leasing Solutions s'est vu décerner le prix du meilleur programme de financement de transition énergétique de l'année par Leasing Life en 2023, pour la deuxième année consécutive.

[En savoir plus >](#)



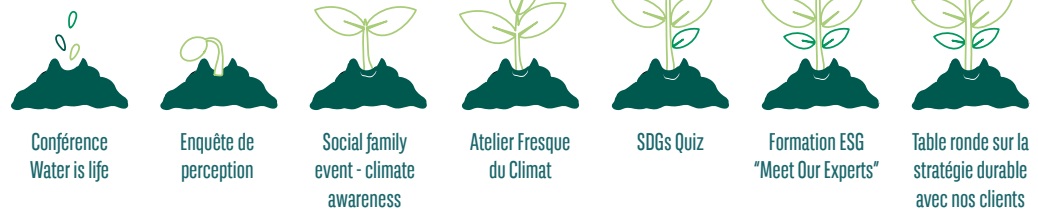
# BNP PARIBAS S.A, SUCCURSALE DE LUXEMBOURG, SECURITIES SERVICES BUSINESS

À travers notre activité de banque dépositaire, nous sommes un prestataire luxembourgeois de l'industrie des fonds à impact positif qui joue le rôle de facilitateur dans la chaîne de valeurs de nos clients.

Afin d'accompagner sur le long terme nos clients dans leur transition énergétique et durable, notre plan s'articule autour de trois grands axes :

- Soutien des activités à impact positif de nos clients ;
- Intégration de l'ESG dans nos principales solutions ;
- Développement des solutions de reporting ESG.

Nous nous engageons à être une entreprise responsable à tous les niveaux, en intégrant les critères ESG dans nos services pour gérer les risques, prendre des décisions éclairées et servir d'accélérateur de transition pour nos clients en tant que connecteur stratégique.



En savoir plus >

79%\*  
des collaborateurs pensent que BNP Paribas Luxembourg contribue à un monde plus durable.

“

*Nous travaillons en étroite collaboration avec nos clients, nous agissons comme un accélérateur de transition, nous les accompagnons dans leur parcours de développement durable tout au long des étapes du cycle de vie des fonds (lancement, monitoring, rapports,...).*

**Robert van Kerkhoff**  
Managing Director,  
BNP Paribas S.A,  
Succursale de Luxembourg -  
Securities Services

En savoir plus >



\* En 2023, nous avons initié un "Sustainability Internal Corporate Plan" et fait un vote auprès des collaborateurs le 08/02/2024

# CARDIF LUX VIE

## Investisseur

Augmenter la part durable de nos encours :

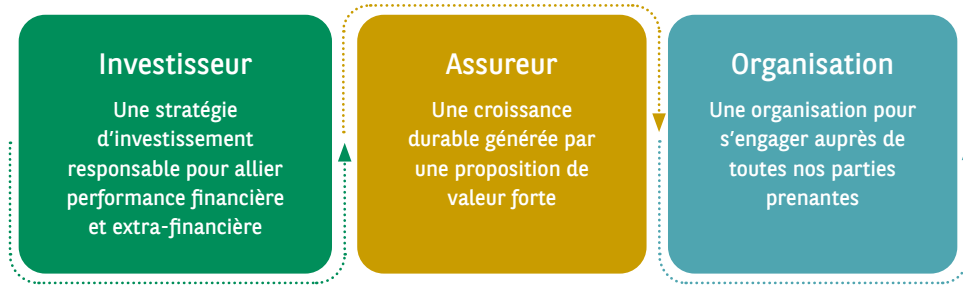
7,7 Mds € des actifs sous gestion (Fonds Général et Unités de Comptes) sont classés Article 8 ou Article 9 au sens de la réglementation SFDR à fin 2023.

Sur le Fonds Général :

- Il est classé Article 8 selon la réglementation SFDR.
- 96,35 % des actifs bénéficient d'une couverture ESG.
- 150 M€ d'investissement à impact positif par an en moyenne depuis 2019.

Développer des solutions responsables :

Label « LuxFLAG ESG Insurance Product » pour les contrats d'assurance pension « 111bis LIR » (OptiPension+) et d'assurance épargne programmée « Article 111 LIR » (OptiSave+).



### Investisseur

Une stratégie d'investissement responsable pour allier performance financière et extra-financière

### Assureur

Une croissance durable générée par une proposition de valeur forte

### Organisation

Une organisation pour s'engager auprès de toutes nos parties prenantes

## Assureur

Rendre l'assurance plus accessible :

Plus inclusive, plus simple à comprendre, plus facile à souscrire et à utiliser avec des parcours clients plus fluides, sans rupture de bout en bout.

- Revue et simplification des formulaires.
- Allègement des formalités médicales.

## Organisation

- Favoriser la diversité et l'inclusion de tous au sein de l'entreprise : signature de la Charte Women in Finance.
- Soutenir une démarche de prévention: programme obésité & surpoids en partenariat avec BNP Paribas Cardif et Caritas Luxembourg.
- Promouvoir nos valeurs, développer une culture et une expertise ESG communes : déploiement des Fresques du Climat et formations Positiv'impact.
- Soutenir nos collaborateurs dans l'action : le programme 1MillionHours2Help programme.





# BNP PARIBAS REAL ESTATE INVESTMENT

Dès 2021, BNP Paribas REIM a lancé le suivi d'indicateurs spécifiques pour plusieurs objectifs ESG en mettant l'accent sur 3 thématiques.

**1 Travailler à l'amélioration de la performance environnementale**  
(5 indicateurs de performance énergétique et certifications)

**2 Gérer les actifs de manière responsable**  
(4 indicateurs de performance dédiés)

**3 Sensibiliser nos parties prenantes**  
(4 indicateurs de performance environnementaux et sociaux)



## En matière de business responsable

En 2023, l'équipe au Luxembourg a :

- Reçu la certification ISR « Investissement Socialement Responsable » pour le fond Health Property Fund Europe ;
- Renouvelé le label « LuxFLAG » pour le fond European Impact Property Fund ;
- Renforcé la stratégie du fond European Impact Property Fund, visant une limitation du réchauffement climatique à hauteur de 1,5°C en s'appuyant sur l'outil Carbon Risk Real Estate Monitor ;
- Participé à la campagne GRESB (the Global Real Estate Sustainability Benchmark) qui est la référence mondiale pour mesurer et comparer la performance ESG des fonds.

Nos efforts nous ont permis d'atteindre nos objectifs plus tôt que prévu. Nous avons notamment dépassé notre objectif initial (90 %), en proposant 100 % de nos fonds ouverts aux investisseurs classés comme « durables » \* d'ici à 2025.

Notre stratégie est en train d'être revue afin d'aller encore plus loin d'ici à 2030.

## En matière d'entité responsable

En 2023, l'équipe au Luxembourg a :

- Participé à la course solidaire « Letz Go Gold » organisée par l'association « Fondatioun Kriibskrank Kanner » ;
- Organisé dans le cadre de #1MillionHours2Help une promenade des chiens du « Lëtzebuenger Déiereschutzliga A.S.B.L. » ;
- Participé au challenge ludique « Ma Petite Planète » et est arrivé en tête du classement des équipes REIM ;
- Organisé une collecte de jouets pour la fondation « Sarah Grond ».

\* Les fonds classés comme « durables » répondent aux critères de l'article 8 ou 9 du règlement de l'UE relatif à la publication d'informations sur le financement durable (SFDR).

## SUIVEZ-NOUS



### **BGL BNP PARIBAS SA**

50, avenue J.F. Kennedy - L-2951 Luxembourg

Tél. (+352) 42 42-1 - Fax (+352) 42 42-2001

R.C.S. Luxembourg : B 6481

[bgl.lu](http://bgl.lu)

[csr@bgl.lu](mailto:csr@bgl.lu)



**BGL  
BNP PARIBAS**

La banque d'un monde qui change